

## Technische Daten

### Wassertechnische Eigenschaften

**D400RBP**

Wasseranschluss	G 3/4" (3/4" BSP)
Vorhandener Fließwasserdruck (min.)	1,0 bar
Zulaufwassertemperatur (min.)	4 °C
Zulaufwassertemperatur (max.)	55 °C
Ablaufpumpenhöhe (vom Maschinenboden)	540 mm
Abwasseranschluss (min.)	Ø40 mm

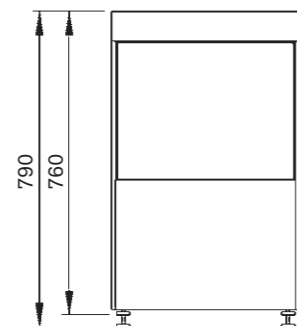
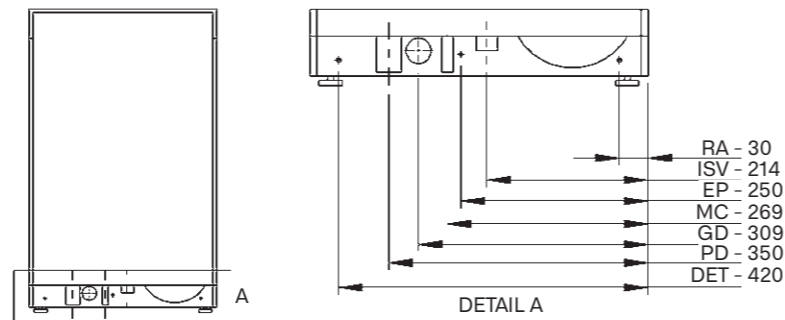
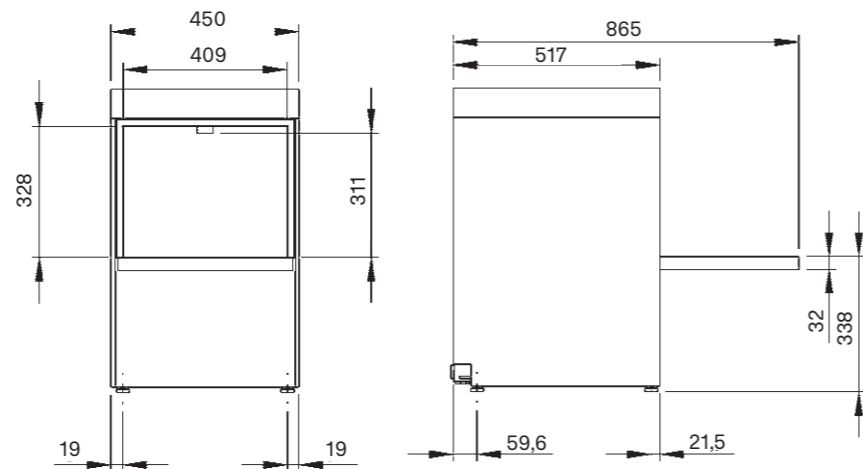
### Elektrische Eigenschaften

Stromstärke	13 A (3 Phasen)*
Spannungsbereich	380 – 415 V/ 3N- / 50 Hz
Gesamtanschlusswert	6,58 kW bei 400 V
	2,58 kW bei 230 V

### Leistungsdaten

Tankheizung	2,00 kW
Boilerheizung	6,00 kW bei 400 V
	2,00 kW bei 230 V
Volumen Spültank	10 l
Volumen Nachspülboiler	6,5 l
Einfahrtiefe	320 mm
Nachspülwassermenge bei 3 bar	2,75 l
Theoretische Korbleistung / h	30 / 20 / 12
Tanktemperatur	55 °C
Nachspültemperatur	82 °C

\* Umbau vor Ort auf 13 A (1 Phase), 220 – 240 V möglich



Alle Angaben in mm.

**Abmessungen:**  
450 (B) x 760 (H) (790 max.) x 517 (T)

**RA** Klarspüldosierschlauch  
**ISV** Einlassmagnetventil  
**EC** Hauptkabel  
**PD** Anschluss Ablaufpumpe  
**EP** Anschluss Potentialausgleich  
**DET** Reinigerdosierschlauch

### Allgemeine Infos

Lautstärke	unter 70 dB
Gewicht leer	33,5 kg
Gewicht voll beladen	50 kg
Gewicht mit Verpackung	43,2 kg

Ihr **CLASSEQ** Fachhandelspartner vor Ort:

Einfach  
eine  
für alles.



**CLASSEQ**

Classeq Ltd, Roebuck Way, Knowlhill, Milton Keynes MK5 8WH, UK  
Kontakt Deutschland +49 07542 - 402 5454 | info@classeq.de

[www.classeq.de](http://www.classeq.de)

Untertisch Geschirrspülmaschine

D400RBP

Produktdatenblatt & Technische Informationen

**CLASSEQ**  
Spülend einfach

# CLASSEQ

## Die Spülmaschine für gemischtes Spülgut



### Einfach und inklusive.

- Sofort einsatzbereit
- 400 x 400 mm Korb
- Bis zu 180 Teller/h
- Dosierpumpen für Reiniger und Klarspüler
- Drucksteigerungs- und Ablaufpumpe
- Vollständiges Korbpaket



### Einfach und robust.

- Nur zwei Knöpfe
- Einfache Farbsymbole zeigen Maschinenstatus
- Wärmeisolierende und hochbelastbare Türe
- Bewährte Markenbauteile
- Einfache Bauart für blitzschnellen Service



### Einfach und hygienisch.

- 3 Spülprogramme
- 2-fach Tankfilter
- Immer stabile Temperaturen
- Sehr einfache Maschinenreinigung mit Selbstreinigungsprogramm



**D400RBP**  
mit Drucksteigerungspumpe