

Technische Daten

Wassertechnische Eigenschaften

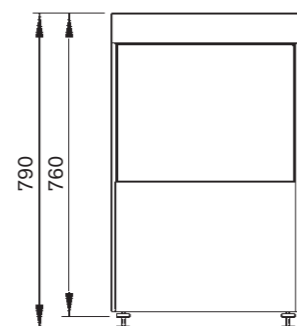
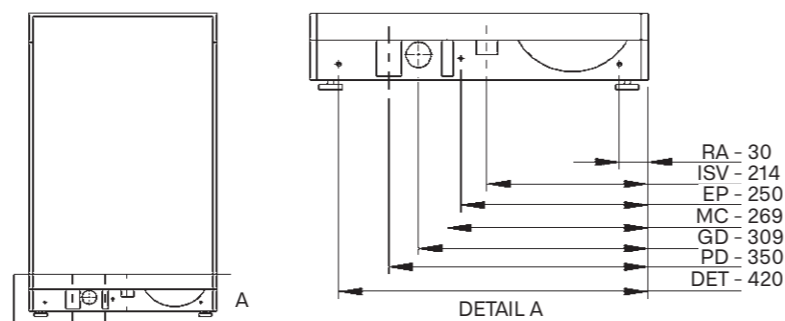
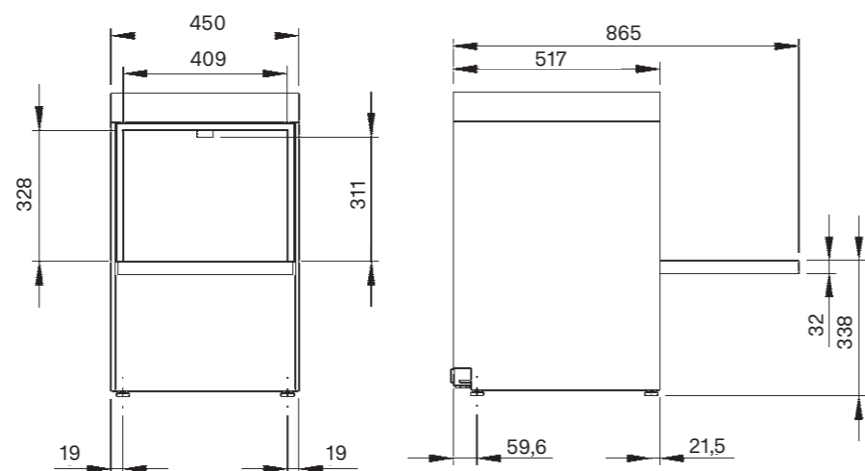
	G400
Wasseranschluss	G 3/4" (3/4" BSP)
Vorhandener Fließwasserdruck (min.)	2,0 bar
Zulaufwassertemperatur (min.)	4 °C
Zulaufwassertemperatur (max.)	55 °C
Ablaufpumpenhöhe (vom Maschinenboden)	540 mm
Abwasseranschluss (min.)	Ø40 mm

Elektrische Eigenschaften

Stromstärke	13 A (1 Phase)
Spannungsbereich	220 – 240 V (1N- / 50 Hz)
Gesamtanschlusswert	2,85 kW

Leistungsdaten

Tankheizung	2,00 kW
Boilerheizung	2,60 kW
Volumen Spültank	10 l
Volumen Nachspülboiler	6,5 l
Einfahrtiefe	320 mm
Nachspülwassermenge bei 3 bar	2,75 l
Theoretische Korbleistung / h	30
Tanktemperatur	55 °C
Nachspültemperatur	65 °C



Alle Angaben in mm.

Abmessungen:
450 (B) x 760 (H) (790 max.) x 517 (T)

RA Klarspüldosierschlauch
ISV Einlassmagnetventil
EC Hauptkabel
PD Anschluss Ablaufpumpe
EP Anschluss Potentialausgleich
DET Reinigerdosierschlauch

Einfach
saubere
Gläser.



Allgemeine Infos

Lautstärke	unter 70 dB
Gewicht leer	33,5 kg
Gewicht voll beladen	50 kg
Gewicht mit Verpackung	43,0 kg

Ihr **CLASSEQ** Fachhandelspartner vor Ort:

CLASSEQ

Classeq Ltd, Roebuck Way, Knowlhill, Milton Keynes MK5 8WH, UK
Kontakt Deutschland +49 07542 - 402 5454 | info@classeq.de

www.classeq.de

Untertisch Gläserspülmaschine
G400

Produktdatenblatt & Technische Informationen

CLASSEQ
Spülend einfach

CLASSEQ

Die kompakte Untertisch Gläserspülmaschine



Einfach und inklusive.

- Sofort einsatzbereit
- 400 x 400 mm Korb
- Bis zu 650 Gläser/h
- Dosierpumpen für Reiniger und Klarspüler
- Ablaufpumpe
- Vollständiges Korbpaket



Einfach und robust.

- Nur zwei Knöpfe
- Einfache Farbsymbole zeigen Maschinenstatus
- Wärmeisolierende und hochbelastbare Türe
- Bewährte Markenbauteile
- Einfache Bauart für blitzschnellen Service



Einfach und hygienisch.

- 2 Minuten Spülprogramm
- 2-fach Tankfilter
- Immer stabile Temperaturen
- Sehr einfache Maschinenreinigung mit Selbstreinigungsprogramm



G400